

THÂN CHÀO



Cuộc họp với công chúng về
Khoảng đường chuyển đổi giữa xa lộ I-35/I-44

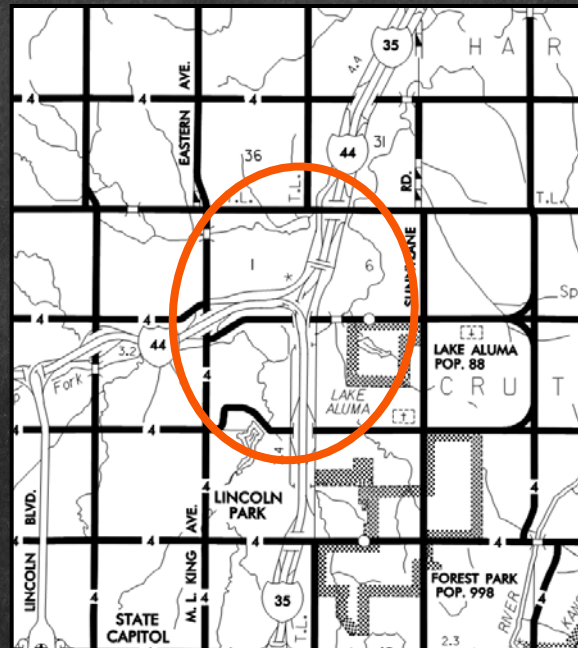
Ngày 06 tháng 10, 2015

TOÁN TRÌNH BÀY



MỤC ĐÍCH CỦA CUỘC HỌP

... nhằm trình bày phương thức sắp xếp mới cho các điểm chuyển đổi giữa xa lộ I-35/I-44 và xa lộ I-35 với đường NE 63rd thuộc thành phố Oklahoma, quận hạt Oklahoma và thu nhận ý kiến công chúng trong việc lựa chọn một phương thức tối ưu trước khi Bộ Giao thông tiểu bang (ODOT) tiến hành và hoàn thành việc nghiên cứu môi trường, thiết kế và xây dựng.



MỤC ĐÍCH CỦA DỰ ÁN

... Là trình bày cùng quý vị sự thiếu hoàn hảo giữa trục chuyển giao của xa lộ I-35/I-44 và giữa xa lộ và đường NE 63rd (I-35/NE 63rd Street) và sự cần thiết cải tiến đường xá rộng và cao cấp hơn, các lối ra vào xa lộ được thuận tiện hơn, phù hợp với những sự cải tiến của các xa lộ nhằm đáp ứng nhu cầu giao thông trong tương lai



CHI TIẾT VỀ DỰ ÁN CỦA KHU VỰC

- Điều kiện hiện tại
 - Hệ thống Hướng dẫn 3-chiều
 - Chuyển giao bán phần
 - Rời và Nhập từ tay trái
 - Hai chiều và Một chiều tuyến đường phục dịch
 - Đường xe lửa bỏ hoang
 - Con suối Deep Fork
 - Quận hạt có hiểm nguy



CHI TIẾT VỀ KHU VỰC DỰ ÁN

- Những thiếu sót:

- Khả năng (2040)

- Những đường cong ngang

- ▶ Về hướng Bắc I-44 đến hướng Nam xa lộ I-35
- ▶ Đường cao nhất

- Đường cong dọc

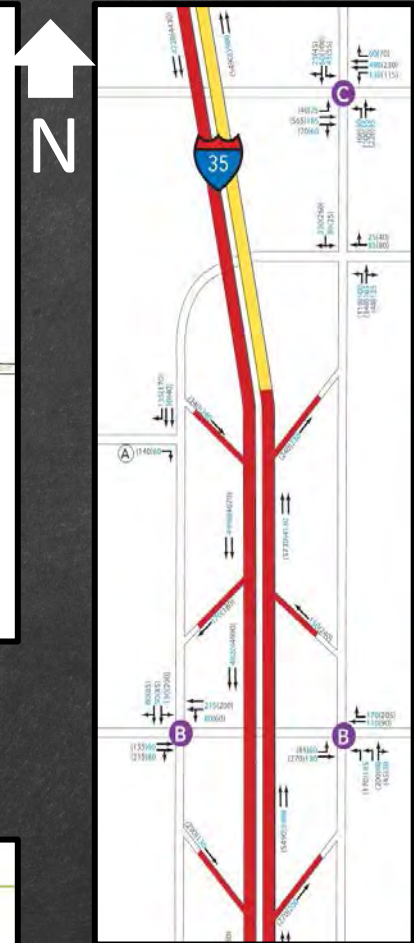
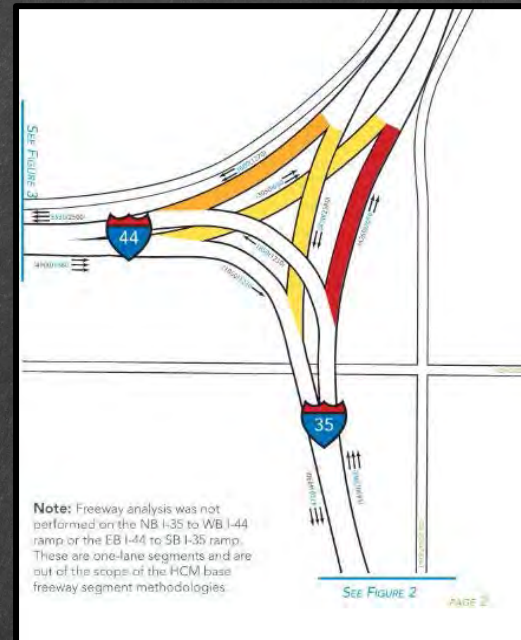
- ▶ Vận tốc chậm độ 40 MPH

- Khoảng trống chiều dọc

- ▶ Trên đường NE 63rd
- ▶ Các cây cầu
- ▶ Trên Deep Fork (Cấu trúc thiếu thốn) *
- ▶ Trên đường NE 63rd (Nguy hiểm)
- ▶ Hướng Bắc I-35 to Hướng Nam I-44 (Nút gãy nguy hiểm)

- Hình dáng các điểm chuyển đổi

Sự ước muốn của tài xế



LEGEND

AM(PM) Peak Hour Volume
→ Lane Geometry

FREEWAY LEVEL OF SERVICE (LOS)

- LOS A-C
- LOS D
- LOS E
- LOS F

CHI TIẾT VỀ KHU VỰC DỰ ÁN

- **Những thiếu sót**

- Khả năng (2040)
- **Những đường cong ngang**
 - ▶ **Hướng Đông của I-44 qua Hướng Nam xa lộ I-35**
 - ▶ **Đường cao nhất**
- **Đường cong dọc**
 - ▶ **Vận tốc chậm 40 dặm/Giờ**
- Khoảng trống theo chiều dọc
 - ▶ Trên đường NE 63rd
- Các cây cầu
 - ▶ **Phía trên Deep Fork (Cấu trúc thiếu thốn) ***
 - ▶ Trên đường NE 63rd (Nguy hiểm)
 - ▶ Về hướng Bắc NB I-35 đến hướng Nam I-44 (Nứt gãy nguy hiểm)
- **Họa đồ chuyển đổi**



CHI TIẾT VỀ KHU VỰC DỰ ÁN

- **Những thiếu sót**

- Khả năng (2040)
- Những đường cong ngang
 - ▶ Hướng Đông xa lộ I-44 sang Hướng Nam xa lộ I-35
 - ▶ Đường cao nhất
- Những đường cong dọc
 - ▶ Vận tốc chậm khoảng 40 dặm/giờ
- **Khoảng trống theo chiều dọc**
 - ▶ **Trên đường NE 63rd**
- Những cây cầu
 - ▶ Trên Deep Fork (Cấu trúc thiếu thốn) *
 - ▶ Trên đường NE 63rd (Nguy hiểm)
 - ▶ Hướng Bắc xa lộ I-35 sang Hướng Tây xa lộ I-44 (Nứt gãy nguy hiểm)
- Họa đồ chuyển đổi



CHI TIẾT VỀ KHU VỰC DỰ ÁN

- **Những thiếu sót**

- Khả năng (2040)
- Những đường cong ngang
 - ▶ Hướng Đông xa lộ I-44 sang Hướng Nam xa lộ I-35
 - ▶ Đường cao nhất
- Những đường cong chiều dọc
 - ▶ Vận tốc chận khoảng g 40 dặm/giờ
- Khoảng trống theo chiều dọc
 - ▶ Trên đường NE 63rd
- **Những cây cầu**
 - ▶ Trên Deep Fork (Cấu trúc thiếu thốn) *
 - ▶ Trên đường NE 63rd (Nguy hiểm)
 - ▶ Hướng Bắc xa lộ I-35 sang hướng Tây xa lộ I-44 (Nứt gãy nguy hiểm)
- Họa đồ chuyển đổi

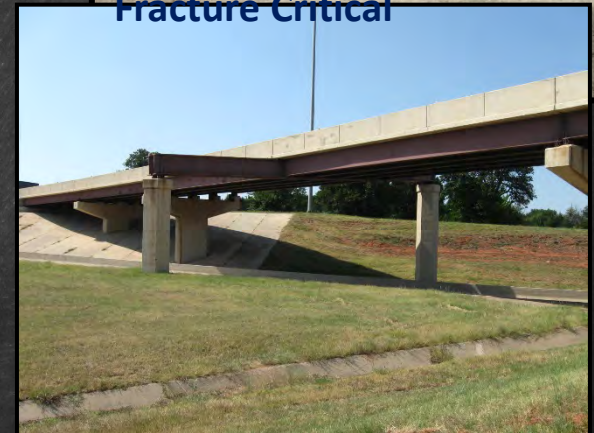
Structurally Deficient



At-Risk



Fracture Critical



CHI TIẾT VỀ KHU VỰC DỰ ÁN

- **Những thiếu sót**

- Khả năng (2040)
- Những đường cong chiều ngang
 - ▶ Hướng Đông xa lộ I-44 sang Hướng Nam xa lộ I-35
 - ▶ Đường cao nhất
- Những đường cong chiều dọc
 - ▶ Vận tốc thấp khoảng 40 dặm/giờ
- Những khoảng trống chiều dọc
 - ▶ Trên đường NE 63rd
- Những cây cầu
 - ▶ Trên Deep Fork (Cấu trúc thiếu thốn) *
 - ▶ Trên đường NE 63rd (Nguy hiểm)
 - ▶ Hướng Bắc xa lộ I-35 sang hướng Tây xa lộ I-44 (Nứt gãy nguy hiểm)

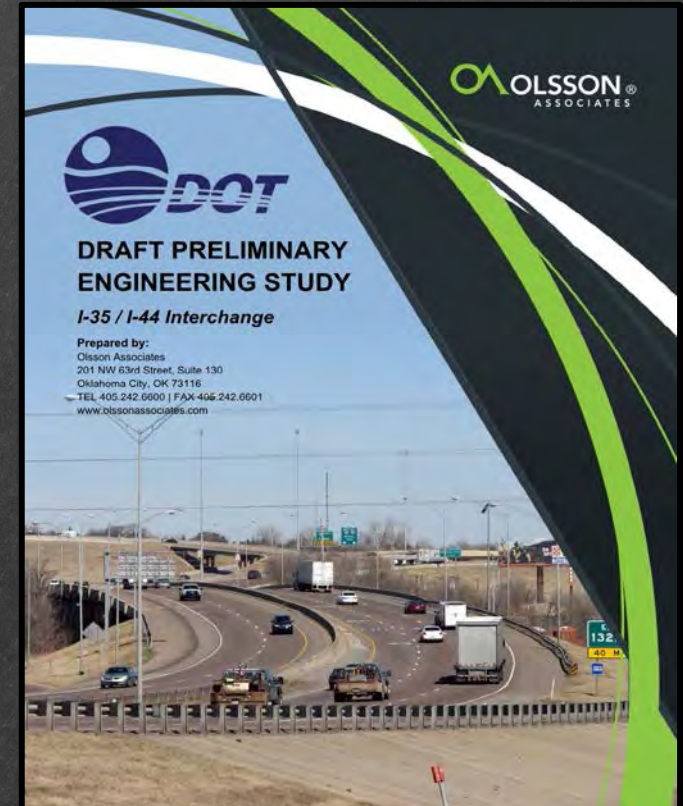


- **Họa đồ chuyển đổi**

- ▶ **Sự ước muốn của tài xế**

PHÁT TRIỂN NHỮNG PHƯƠNG THỨC KHÁC

- **Phương cách lượng định**
 - Hình dạng Ngang và Dọc
 - Sự liên tục của con đường
 - Ảnh hưởng của sự Lưu thông và An toàn
 - Những đường xe chạy căn bản/
Sự quân bình của lần xe chạy
 - Những ảnh hưởng về môi trường
 - Ảnh hưởng của sự thoát nước và những tiện ích khác.
 - Ảnh hưởng về quyền sử dụng
 - Khả năng xây dựng
 - Tổng phí cho dự án



Tiêu chuẩn thiết kế đề nghị

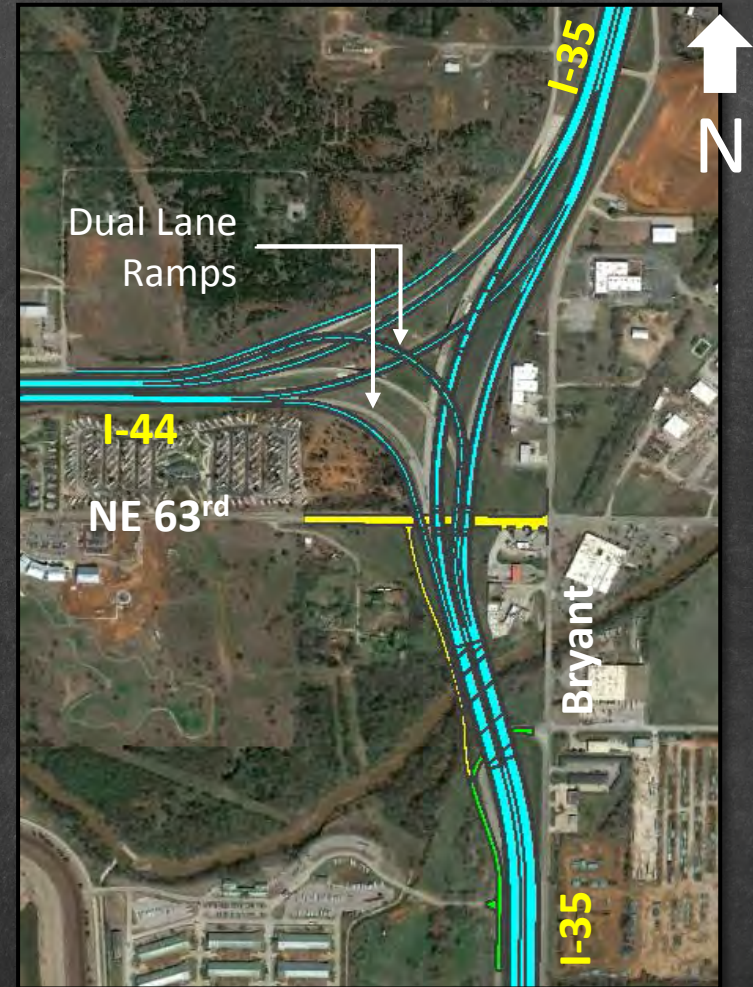
- Đường chính 60 dặm/giờ
- Đường giốc 40 dặm/giờ
- Xa lộ I-35 có 3 lần chính
- Giốc đến và đi từ xa lộ I-44 là 2 lần xe chạy.

PHÁT TRIỂN NHỮNG PHƯƠNG THỨC KHÁC

**Xa lộ I-35 và I-44
Lựa chọn 1**

PHÁT TRIỂN NHỮNG PHƯƠNG THỨC KHÁC

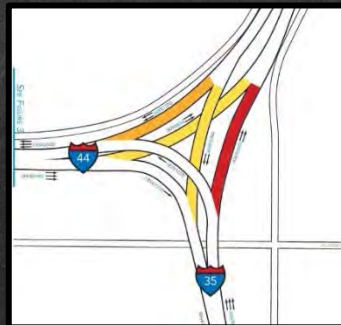
- **Xa lộ I-35 và I-44 Lựa chọn 1**
 - Thêm khả năng
 - I-35 (3 lần xe chạy mỗi hướng)
 - I-44 (2 lần xe chạy mỗi hướng)
 - Đường dốc (Thoát/Nhập) 2 lần
 - Duy trì Vào và Ra xa lộ I-35 phía bên tay trái.
 - Duy trì dốc Nhập từ hướng Bắc xa lộ I-35 sang xa lộ I-44 bên tay trái
 - Cải tiến mức độ phục vụ mốc chuyển đổi.



PHÁT TRIỂN NHỮNG PHƯƠNG THỨC KHÁC

• I-35 và I-44 Lựa chọn 1

- Thêm khả năng
 - I-35 (3 lần xe chạy mỗi hướng)
 - I-44 (2 lần xe chạy mỗi hướng)
 - Đường dốc (Thoát/Nhập) 2 lần
- Duy trì Vào và Ra xa lộ I-35 từ phía tay trái
- Duy trì dốc Nhập từ hướng Bắc xa lộ I-35 vào I-44 từ phía tay phải
- **Cải tiến mức độ phục vụ tại mốc chuyển đổi**



Trước



Sau

PHÁT TRIỂN NHỮNG PHƯƠNG THỨC KHÁC

**Xa lộ I-35 và I-44
Lựa chọn 2**

PHÁT TRIỂN NHỮNG PHƯƠNG THỨC KHÁC

- **Lựa chọn 2**

- Thêm khả năng
 - I-35 (3-lần xe chạy mỗi hướng)
 - I-44 (2-lần xe chạy mỗi hướng)
 - Dốc Ra & Vào 2 lần xe chạy (Cầu vượt)
- Đường chính của xa lộ I-35 xuyên qua trục chuyển đổi
- Nhập và Thoát từ xa lộ I-44 vẫn giữ bên tay phải
- Dốc nhập vào từ hướng Bắc xa lộ I-35 đến xa lộ I-44 vẫn giữ bên phải
- Cải tiến mức độ phục vụ của điểm chuyển giao.



PHÁT TRIỂN NHỮNG PHƯƠNG THỨC KHÁC

• Lựa chọn 2

- Thêm khả năng
 - I-35 (3-lần xe chạy mỗi chiều)
 - I-44 (2-lần xe chạy mỗi chiều)
 - Dốc Ra Vào 2 lần xe chạy (Cầu vượt)
- I-35 Đường chính của xa lộ I-35 đi qua mốc chuyển đổi
- Vào và Ra từ xa lộ I-44 nằm bên tay phải.
- Dốc đi vào xa lộ I-44 từ hướng Bắc xa lộ I-35 vẫn giữ bên tay phải.
- **Cải tiến mức độ phục vụ tại khu chuyển đổi.**

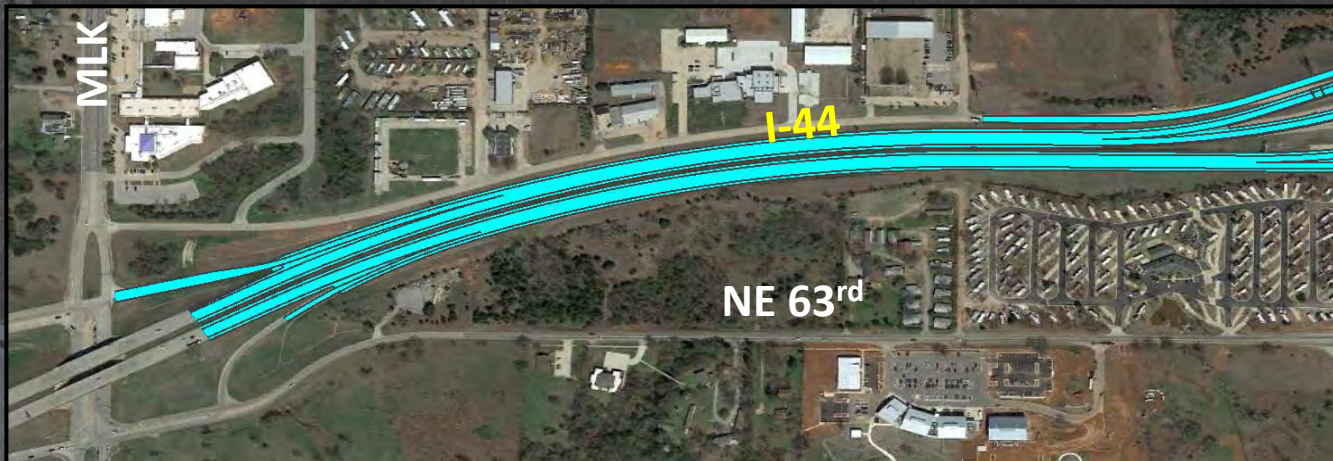


Trước

Sau

PHÁT TRIỂN NHỮNG PHƯƠNG THỨC KHÁC

- Ảnh hưởng trên đường MLK (Martin Luther King)
 - Nới rộng xa lộ I-44
 - 4 lần xe chạy hướng Đông và hướng Tây
 - Hướng Tây đường hạ thấp tại giao điểm MLK
 - Hướng Đông thêm một lần xe chạy từ đường MLK
 - Cải tiến việc điều hành lưu thông vào An toàn



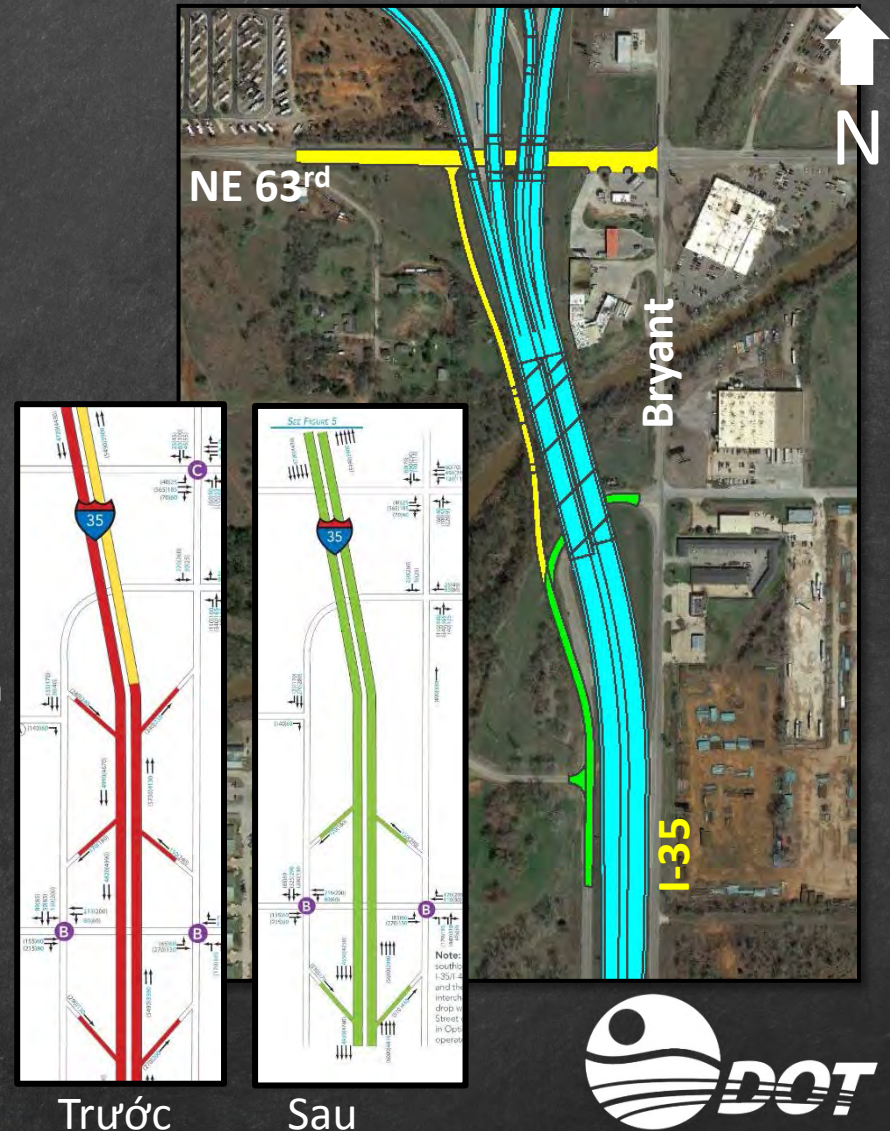
PHÁT TRIỂN NHỮNG PHƯƠNG THỨC KHÁC

- Ảnh hưởng trên đường Wilshire
 - Phát triển cần thiết trong tương lai để thêm làn xe chạy
 - Cải tiến dốc ra vào
 - Gấp như kim cương
 - Phát triển những uốn cong dài hơn.
 - Những ảnh hưởng tối thiểu tại khu suối Deep Fork
 - Chuyển những sắp xếp bên hướng Tây của xa lộ I-35



PHÁT TRIỂN NHỮNG PHƯƠNG THỨC KHÁC

- Ảnh hưởng trên đường NE 63rd
 - Thêm làn xe chạy trong khu vực Đến và Rời nơi chuyển đổi
 - Loại bỏ những dốc Nhập và Rời
 - Sự An toàn lưu thông
 - Việc điều hành lưu thông
 - Chuyển đổi không tiêu chuẩn
 - Cung cấp Vào/Ra đường NE 50th
 - Giải pháp A
 - Giải pháp B



PHÁT TRIỂN NHỮNG PHƯƠNG THỨC KHÁC

- I-35/I-44 Phương thức Quyết định

Những thiết kế để lựa chọn	Quyền Ưu tiên (Thay đổi)	Dẫn Nhập	Ảnh hưởng môi trường	Khả năng xây dựng	Ảnh hưởng sự tiện nghi	Tổng phí (Triệu)
Lựa chọn 1	Không tham gia	Không đáp ứng ước mong của tài xế	Đất ẩm ướt và sự ồn ào	Xây dựng từng giai đoạn và những tường chắn cần thiết	Dây sợi, Điện, Khí đốt, đường ống cống, và ống nước	\$88.4
Lựa chọn 2	Không tham gia	Đáp ứng mong ước của tài xế	Đất ẩm ướt và Sự ồn ào	Xây dựng tốt nhất theo từng giai đoạn. Bố trí và tường chắn cần thiết	Dây sợi, Điện, Khí đốt, đường ống cống, và ống nước	\$98.8

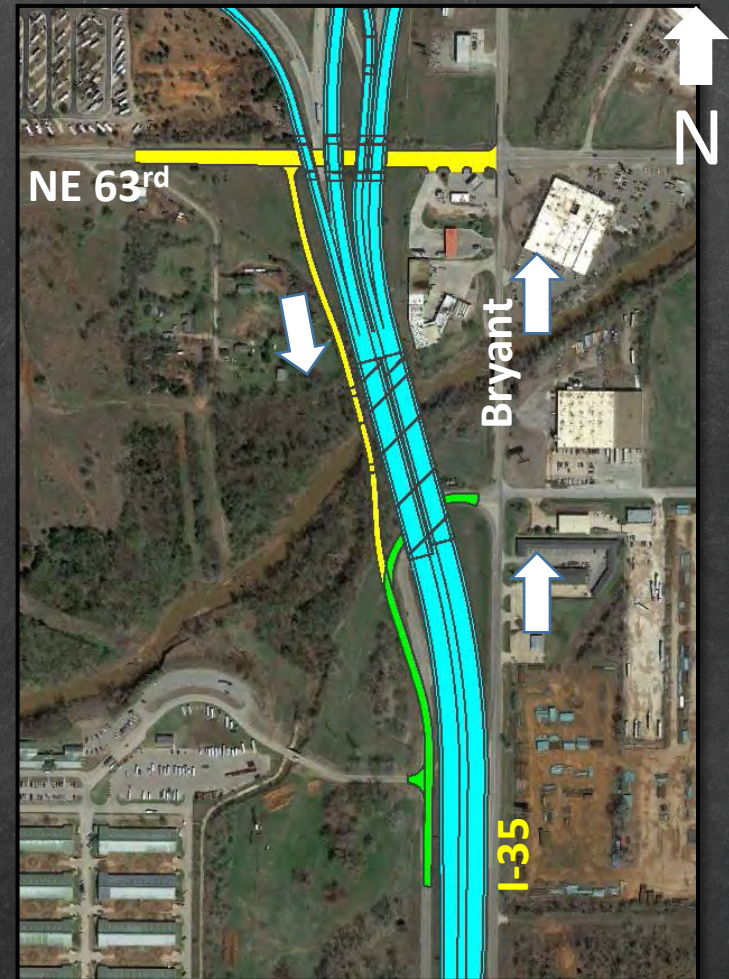
* Phí tổng của dự án bao gồm ước tính phí tổng xây dựng, những tiện nghi và đường ưu tiên.

PHÁT TRIỂN NHỮNG PHƯƠNG THỨC KHÁC

**Xa lộ I-35 và đường
NE 63rd
Giải pháp A
– Ra/Vào địa phương**

PHÁT TRIỂN NHỮNG PHƯƠNG THỨC KHÁC

- **Giải pháp A – Ra/Vào địa phương**
 - Đường N. Bryant 1-chiều phía Nam của đường NE 63rd
 - *MỚI* 1-chiều (Chạy về hướng Nam) Đường phụ từ NE 63rd
 - Mở rộng đường NE 63rd cho làn xe quẹo trái
 - Ra/Vào xa lộ I-35 tại đường NE 50th hoặc đường Wilshire.



PHÁT TRIỂN NHỮNG PHƯƠNG THỨC KHÁC

**Xa lộ I-35 và đường NE 63rd
Giải pháp B
– Ra/Vào tại địa phương**

PHÁT TRIỂN NHỮNG PHƯƠNG THỨC KHÁC

- **Giải pháp B – Ra/Vào địa phương**
 - Giữ nguyên hình dạng đường phục vụ hiện giờ
 - Ra/Vào xa lộ I-35 từ đường NE 50th hoặc đường Wilshire.



PHÁT TRIỂN NHỮNG PHƯƠNG THỨC KHÁC

- I-35/NE 63rd Phương thức Quyết định Ra/Vào tại địa phương

Những thiết kế để lựa chọn	Mô tả những thiết kế	Ra/Vào	Đường Ưu tiên	Ảnh hưởng Môi trường	Khả năng xây dựng	Những ảnh hưởng đến tiện nghi	Tổn phí của dự án (Triệu)*
Giải pháp A	Tháo gỡ đường phụ nằm dưới xa lộ I-35 Cung ứng đường phụ một chiều liên kết tại đường t NE 63rd	Đường phụ 1-chiều từ đường 50th tới 63rd	2.7 mẫu tây	Không ảnh hưởng về chất thải nguy hại, Cây cầu mới qua suối Deep Fork	Constructible, Increases Cost due to Additional Bridge on Service Road	Dây sợi, Điện, Khí đốt, Đường ống cống và ống nước	\$5.5
Giải pháp B	Giữ nguyên đường phụ dưới xa lộ I-35	Không	Không	Không ảnh hưởng chất thải nguy hại	Có thể xây dựng được	Dây sợi, Điện, Khí đốt, Đường ống cống và ống nước	Không

* *Tổn phí của dự án bao gồm ước tính tổn phí xây dựng, những tiện ích và đường ưu tiên.*

CÁM ƠN!

Vui lòng gửi ý kiến của quý vị trước ngày 20 tháng 10, 2015

- ✓ Lấy mẫu góp ý kiến tại đây vào tối hôm nay.
- ✓ Gửi tờ ý kiến của bạn lại Bộ Giao thông Oklahoma (ODOT: Environmental Programs Division
200 NE 21st Street
Oklahoma City, OK 73105
- ✓ Gửi điện thư đến ENVIRONMENT@ODOT.ORG

CÓ CÂU HỎI GÌ KHÔNG?